

# 農場だより

第 12 号



有限会社

米山農場

平成 24 年 3 月 26 日

今年は記録的な大雪でした。当農場でも連日除雪に追われる事態が続きました。まだ降るのか、と毎朝外を見てようやく日々もようやく終わり、3月も下旬になると、やっと春の気配を感じられるようになって来ました。田んぼの雪が消え、嬉しくて忙しい春がやってきます。

只今、田植えに向けて準備の真っ最中です。



## 農場イベントの報告

1月16日～19日に開催された「うまさぎっしり！柏崎観光物産フェア」に参加してきました。場所は、東京「日本橋・にいがた館 NICO プラザ#2」。三越本店の真ん前に柏崎のうまいもんが大集合の4日間でした。

当農場からはお試し用のお米2合パックや切りもち、大豆を販売しました。店頭で切りもちを焼いて試食もしていただきました。私達にはおなじみのよもぎを練り込んだ「草もち」が珍しいと売れ行き好調でした～！

スタッフ一同初めての出張イベントに、ぐったり…。でも、直にお客様と接するのは楽しく、勉強になりました。ありがとうございました！



3月3日(土)に当農場ライスセンターで「味噌づくり体験教室」を開催しました。15組29名の皆様からお集まり頂きました！

最初に講師の角間先生から味噌づくりの説明をしていただき、早速作り始めます。なにか調理実習を思い出しますね。作業自体は、煮てある豆を潰し、冷まして、塩引き麴と混ぜて、樽に詰める。とシンプルなのですが…結構力仕事なんです。

慣れてきたら塩や麴の加減を工夫して、自分好みの味噌に仕上げてみると良いかもしれませんね。

今回で3回目の開催。という事で、かなり手慣れた参加者の方もいらして予定より早く終了できました。ご参加いただいた皆様ありがとうございました！

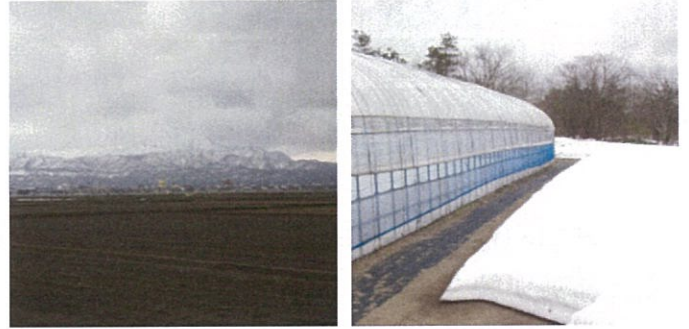
食べごろは9月位だそうです。楽しみです～。



# 只今作業中

田んぼの雪も解け、4月下旬の田植えにむけて作業中です。(とは言っても、育苗用のハウスの周りはまだ雪が残っていますが)

今年は雪が多かったのが、例年よりも遅れ気味です。お天気仕事ですから、こればかりはしょうがない…。



温湯消毒した種籾を、水に浸します。一斉に発芽できるように水温管理しながらの作業です。農場の各装置、機械の点検も順次終わり「はじまるぞ〜!」といった感じです。

これからの時期はいいお天気が続くと良いですね。

# 年間予約受付中



24年産米の年間予約の受け付けを開始しました。  
詳しくは、お電話、又はHPをご覧ください。

早期予約は特典付です!

## お米の年間予約ご注文フォーム

お米を60kg以上年間予約していただいた方には5%割引にてご提供致します。(30kg~60kg未満の年間予約は3%割引です。)  
さらに、5月31日(1次締切)までお申し込みいただくと、7月下旬に当農場で採れました、ジャガイモ(男爵)をお送りいたします。ぜひ、お早めにご注文ください。  
※商品価格は「販売商品ページ」でご確認ください。

※お電話・FAXでの発送依頼は、基本的に「翌日発送」致します。  
※定期発送は「毎月1日」または「毎月20日」のいずれかをお選びいただき発送致します。  
※ご予約申込がない場合は、30kg注文時・60kg注文時より、割引はされますのでご注意ください。

平成24年産米 1次申込締切:平成24年5月31日(木)  
2次申込締切:平成24年8月10日(金)

### ご注文方法

下記の項目を入力して送信してください。  
当農場より1~2日後に年間予約の確認および入金などをメールにてご連絡致します。(※は必須項目です。)

★お電話・FAXでも承っております。

[TEL] 0120-24-2557 [FAX] 0257-24-2517

(※)フォームが動作しない場合はメールにてご注文ください。

### ご注文内容

#### お客様情報

|       |            |
|-------|------------|
| お名前*  | 様          |
| ふりがな* | 様 (全角ひらがな) |
| 年齢    | 歳          |

〒945-0023 新潟県柏崎市原町6番18号  
フリーダイヤル 0120-24-2557  
TEL 0257-24-2557  
FAX 0257-24-2517  
E-mail yoneyama-noujyou@bj.wakwak.com

